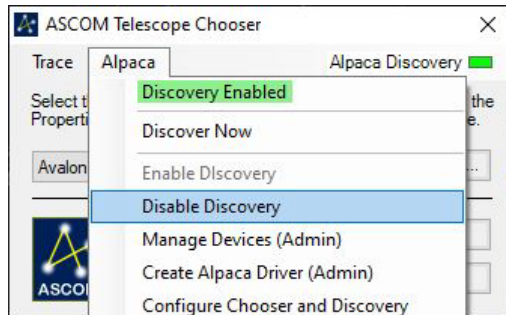


Erste Verbindung mit dem Nebula GoTo-System-Treiber mit N.I.N.A



Um die Montierung mit dem Nebula GoTo-System-Treiber mit N.I.N.A. zu verbinden, müssen Sie den Avalon UD Teleskop-Treiber aus der Teleskop-Dropdown-Liste auswählen. Diese Option ist nur verfügbar, wenn sie mit dem ASCOM-Auswahlmenü ausgewählt wurde.

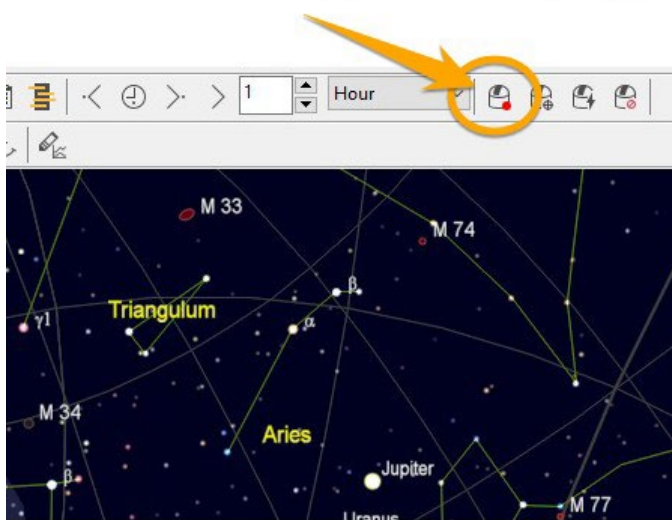
In N.I.N.A. ist es nicht möglich, das ASCOM-Auswahlmenü über das Menü des Teleskopbereichs zu starten, sodass es erforderlich ist, diesen Vorgang mindestens einmal mit einer externen Software, wie z.B. Carte du Ciel, Stellarium usw., durchzuführen.



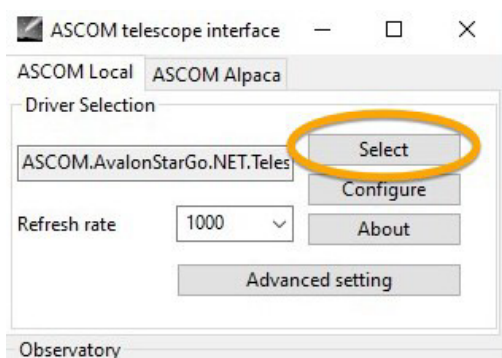
Auswahl des Nebula GoTo-System-Treibers im ASCOM-Auswahlmenü.

Im folgenden Beispiel wird die ASCOM-Auswahl von einer der am häufigsten verwendeten Astrofotografie-Apps wie Carte du Ciel aufgerufen.

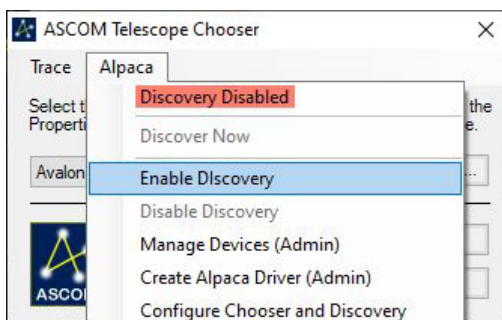
Starten Sie Carte du Ciel und klicken Sie auf die Schaltfläche Teleskop:



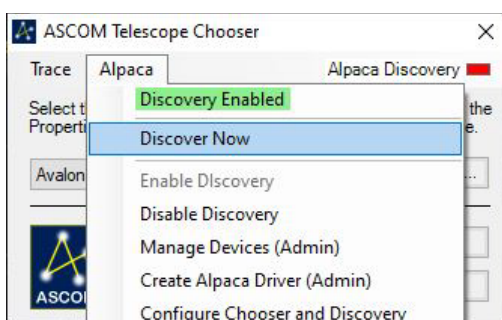
- Klicken Sie im ASCOM Local Reiter auf die Schaltfläche Select



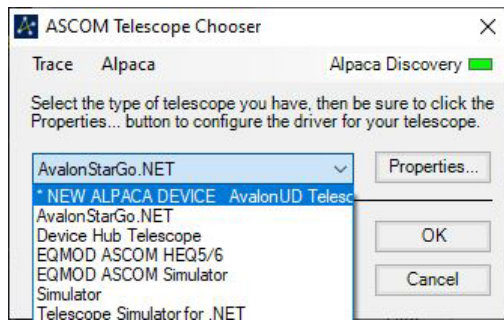
- Klicken Sie auf den Reiter Alpaca und klicken Sie auf die Option Enable Discovery



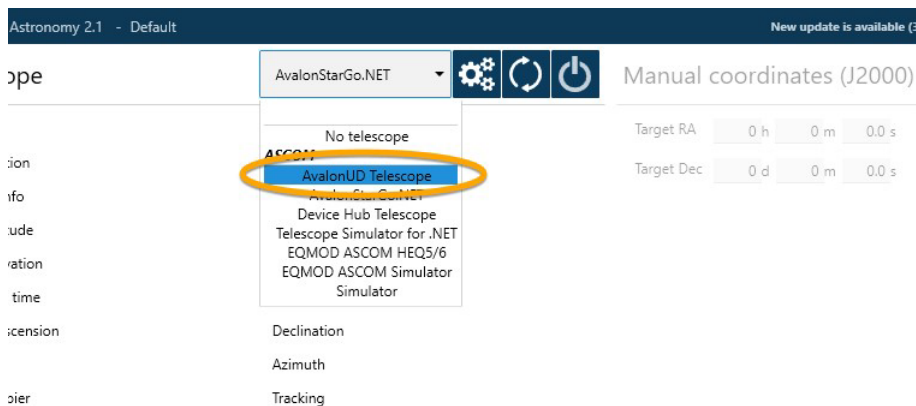
- Wenn die Option aktiviert ist, klicken Sie auf Discover Now



- Nachdem die Discovery-Option aktiviert wurde, ist der Avalon UD Teleskop-Treiber im Treibermenü verfügbar. Wählen Sie ihn aus und klicken Sie auf OK.



- Jetzt ist der Avalon UD Teleskop-Treiber in der N.I.N.A. Teleskop-Dropdown-Liste verfügbar, um die Verbindung mit der Montierung zu ermöglichen.



HINWEIS: Nach der Auswahl des korrekten Treibers wird empfohlen, die Option Alpaca Discovery zu deaktivieren, um mehr als eine Avalon UD Treiber-Option in der Teleskopliste zu vermeiden.

